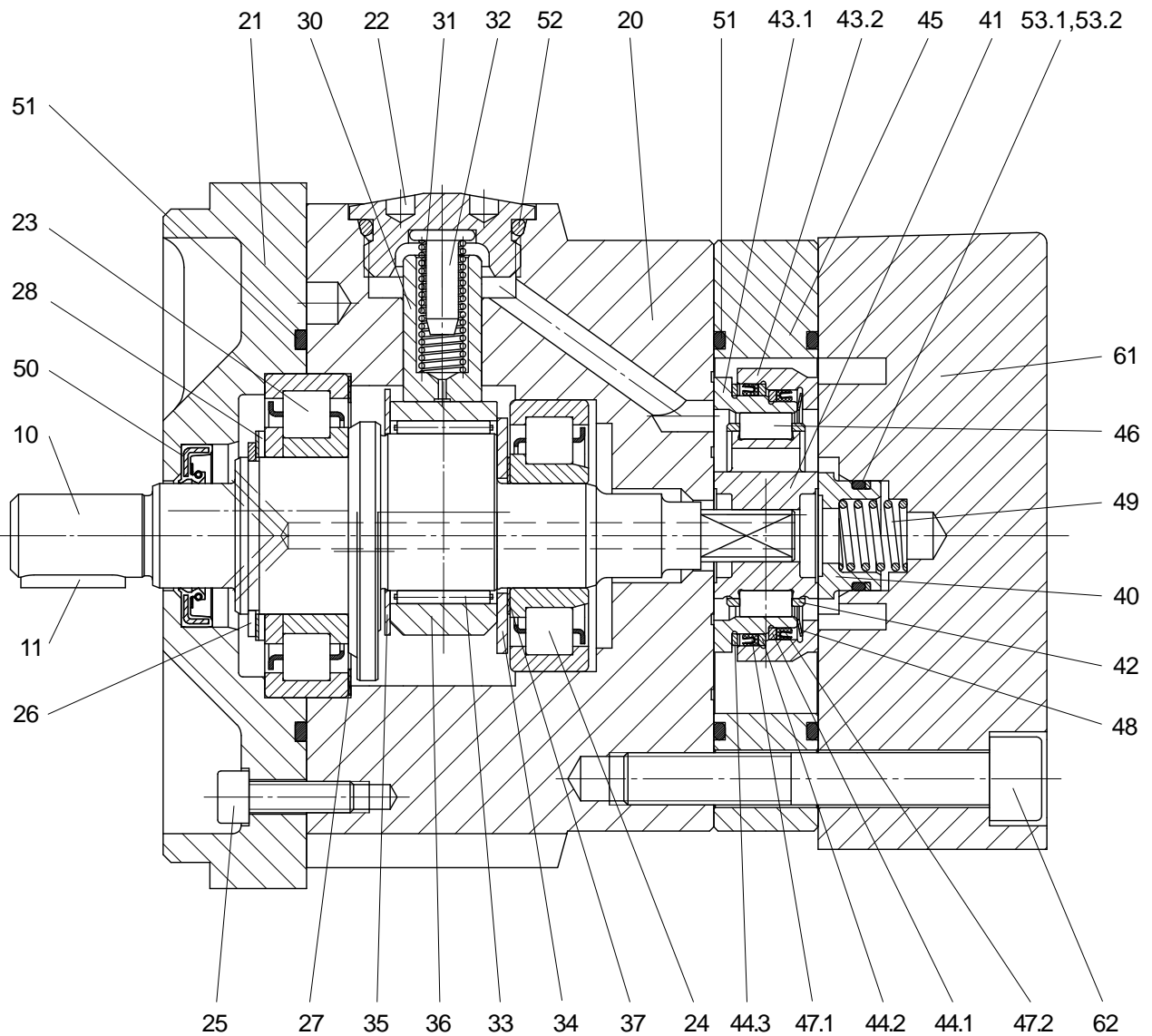


RM 11ZAF	50.1020.09	RM 11ZAVF	50.1050.09
RM 11ZA1F	50.1079.09	RM 11ZA1VF	50.1081.09
RM 11ZB5F	50.1027.09	RM 11ZB5VF	50.1057.09

RM 11ZAMF	50.1021.09	RM 11ZAVMF	50.1051.09
RM 11ZA1MF	50.1083.09	RM 11ZA1VMF	50.1085.09
RM 11ZA1M9F	50.1084.09	RM 11ZA1VM9F	50.1086.09

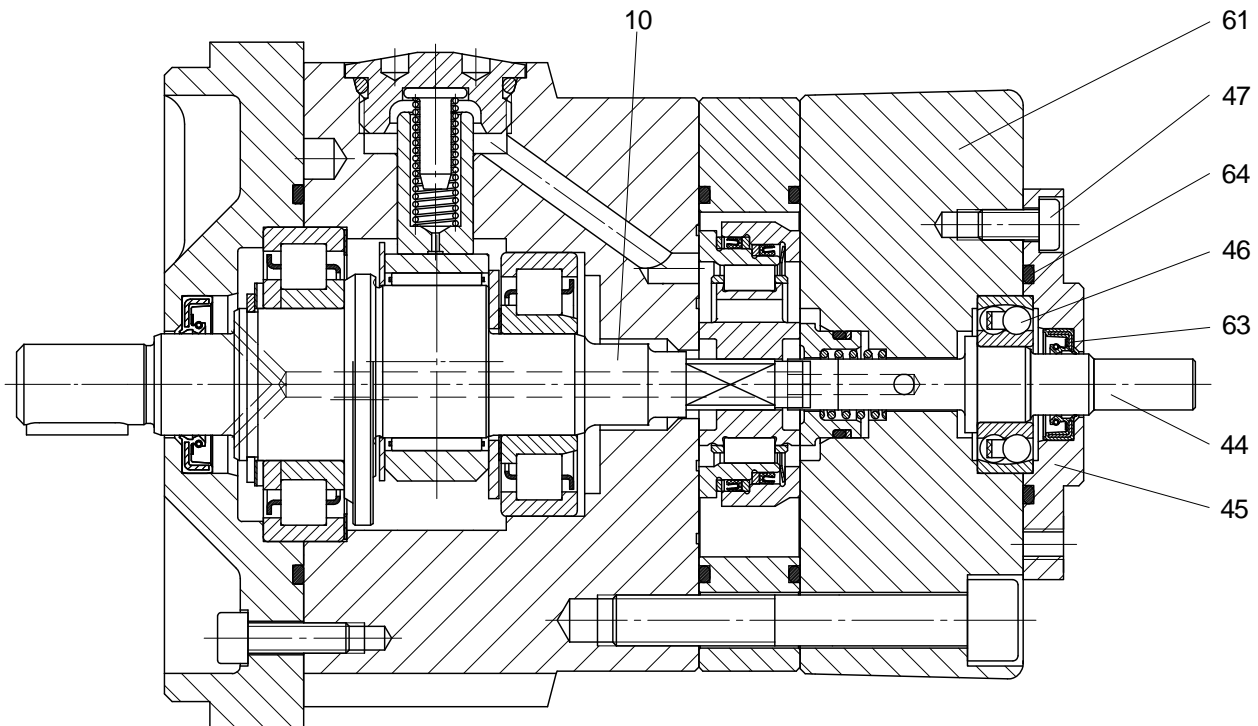


Index Ref. No. No d'Indice	Bezeichnung	Description	Designation	Teil. Nr. Order No. No.d'Ordre	Stück QTY Pièce
10	Kurbelwelle RM 11Z	Crankshaft	Vilebrequin	50.1002.2001A	1
11	Paßfeder A5x5x20 DIN 6885	Shaft key	Ressort d' ajustage	18.0701.0408	1
20	Motorgehäuse RM 11	Motor case	Carter de moteur	50.1001.1001D	1
21	Lagerdeckel KM 11F	Bearing cover	Couvercle du chapeau	50.1001.1003	1
22	Stopfen KM 13	Stuffing	Bouchon	50.1370.1004	7
23	Zyl. Rollenlager NUP 206 ECP	cylindrical roller bearing	Palier conique à rouleaux	18.2103.3003	1
24	Zyl. Rollenlager NJ 304 ECP	cylindrical roller bearing	Palier conique à rouleaux	18.2102.2007	1
25	Zylinderschraube M6x20 DIN 912- 12.9	Hexagon socket screw	Vis à tête cylindrique	18.0220.0409	7
26	Sicherungsring AS 30x2 DIN 471	Locking ring	Bague de blocage	18.0810.1030	1
27	Kugellg. Ausgl. Scheibe ø61x51x0,4	Shim washer	Rondelle elastique	20.0044.0350	1
28	Kugellg. Ausgl. Scheibe ø40x30x0,5	Shim washer	Rondelle elastique	20.0044.0100	1
	Kolben mit Polygonring beinhaltet: Pos. 30 - 37	piston with polygon ring contain: Pos. 30 - 37	Piston à Bague à 7 pans contient: Pos. 30 - 37	50.1000.20 C	1
30	Kolben KM 11	Piston	Piston	50.1000.2001A	7
31	Feder 6,8x1,1x40x16,5	Coil spring	Ressort cylindrique	17.0070.0189	7
32	Federteller KM 11	Spring guide	Cuvette de ressort	50.1000.2004A	1
33	Nadelkranz	needle cage	Cage à aiguilles	18.2110.0301	1
34	Anlaufscheibe KM 11	Buffer disc	Disque de démarrage	50.1000.2006A	1
35	Axialscheibe AS 3047	Disc	Disque	18.2152.0300	1
36	Siebenkantring KM 11	Polygon ring	Bague à 7 pans	50.1000.2008A	1
37	Beilegscheibe 20,05+0,2x29,95	Shim	Rondelle d'ajustage	18.0843.0203	1
40	Druckstück KM 11	Thrust member	Organe de pression	50.1004.1008A	1
41	Exzenter RM 11	Eccentric	Excentrique	50.1004.0010A	1
42	Rollenkäfig RM 11	Roller cage	Cage de roulement àrouleaux	50.1004.0011A	1
43.1	Steuerußenring RM 11	Control ring (outer)	Bague extér. de commande	50.1004.0012	1
43.2	Steuerinnenring RM 11	Control ring (inner)	Bague interieure commande	50.1004.0013	1
44.1	Stützring RM 11 Innen	Back-up ring (inner)	Bague d'appui (extérieure)	50.1004.0014	1
44.2	Stützring RM 11 Außen	Back-up ring (outer)	Bague d'appui (interieure)	50.1004.0015	1
44.3	Ring RM 11	ring	Baque	50.1004.0017	1
45	Ring RM 11	ring	Bague	50.1004.0016	1
46	Zylinderrolle 5x10 DIN 5402	cylindrical roller	Rouleau cylindrique	18.2510.0007	6
47.1	Turcon Variseal M	Turcon Variseal M	Turcon Variseal M	20.0187.0457	1
47.2	Turcon Variseal M	Turcon Variseal M	Turcon Variseal M	20.0187.0433	1
48	Kugellg. Ausgl. Scheibe ø46,5xø40x0,4	Shim washer	Rondelle elastique	20.0044.0170	1
49	Feder 10,5x1,5x20x4	Coil spring	Ressort cylindrique	17.0070.0193	1
*	nicht dargestellt	not shown	Ne sont pas illustrés		

Änderungen vorbehalten! Changes reserved! Sous reserve de modifications!

DÜSTERLOH Fluidtechnik GmbH * Im Vogelsang 105 * D-45527 Hattingen * ☎ +49 / (0) 2324 / 709-0 * Fax +49 / (0) 2324 / 709-110

Index Ref. No. No d'Indice	Bezeichnung	Description	Designation	Teil. Nr. Order No. No.d'Ordre	Stück QTY Pièce
	Dichtungssatz NBR enthält: Pos. 50 - 53.2	seal kit, NBR contains Pos. 50 - 53.2	Jeu de joints, NBR contient: Pos. 50 - 53.2	50.1003.10 A	1
50	Simmerring 20x35x6 / 6,5 BABSL-NB	Radial shaft seal ring	Bague à lèvres avec ressorts	20.0020.2002	1
51	O-Ring 71,12x2,62 NB 90	O-ring	Joint torique	20.0040.0710	3
52	O-Ring 26,59x2,95 NB 90	O-ring	Joint torique	20.0040.0271	7
53.1	O-Ring 17,17x1,78 NB 90	O-ring	Joint torique	20.0040.0170	1
53.2	Stützring 17,91x1,35 NB90	Back-up ring	Bague d'appui	20.0042.1017	1
	Dichtungssatz FPM enthält: Pos. 50 - 53.2	seal kit M, FPM contains Pos. 50 - 53.2	Jeu de joints M, FPM contient: Pos. 50 - 53.2	50.1003.20 A	1
50	Simmerring 20x35x6/6,5 BABSL - FPM	Radial shaft seal ring	Bague à lèvres avec ressorts	20.0020.2012	1
51	O-Ring 71,12x2,62 FPM 90	O-ring	Joint torique	20.0041.0711	3
52	O-Ring 26,59x2,95 FPM 90	O-ring	Joint torique	20.0041.0270	7
53.1	O-Ring 17,17x1,78 FPM 90	O-ring	Joint torique	20.0041.0171	1
53.2	Stützring 17,91x1,35 FPM 90	Back-up ring	Bague d'appui	20.0042.2017	1
61	Schlußdeckel A	distributor case A	Carter de commande A	50.1005.0101	1
61	Schlußdeckel A1	End cover	Couvercle de fermeture	50.1005.0801	1
61	Schlußdeckel B5	distributor case B5	Carter de commande B5	50.1005.2101	1
61.1	König-Expander MB 800-070, nur für "B5"	König-Expander only for "B5" required	König-Expander	20.0080.1070	1
62	Zylinderschraube M10x70 DIN 912- 12.9	Hexagon socket screw	Vis à tête cylindrique	18.0220.0620	7
63*	Zylinderstift 8 _{m6} x32 DIN 7	straight pin	Goupille de cylindre	18.0611.1115	2
64*	Verschlußschraube G 1/2 GPN 710	screwed sealing plug	Vis de fermeture	20.0030.0004	2
65*	Dichtschraube G1/4 EP 435	screwed sealing plug	Vis de fermeture	20.0038.1003	1
*	nicht dargestellt	not shown	Ne sont pas illustrés		



Index Ref. No. No d'Indice	Bezeichnung	Description	Designation	Teil. Nr. Order No. No.d'Ordre	Stück QTY Pièce
10	Kurbelwelle RM 11ZM	crankshaft RM 11ZM	Vilebrequin RM 11ZM	50.1002.2201 B	1
44	Meßwelle M	measuring shaft M	Arbre de mesure M	50.1004.7210	1
44	Meßwelle M9	measuring shaft M9	Arbre de mesure M9	35.0616.1010	1
45	Simmerringdeckel	radial shaft seal ring cover	Capeau de joint à lèvres à ressort	50.1004.1007	1
46	Pendelkugellager 1202	self-aligning ball bearing	Roulement à billes de pendule	18.2060.0151	1
47	Zylinderschraube M6x12 DIN 7984 - 5.8	socket head cap srew	Vis à tête cylindrique	18.0230.0405	4
61	Schlußdeckel AM	end cover AM	Couvercle de Fermeture AM	50.1005.0601	1
61	Schlußdeckel A1M	end cover A1M	Couvercle de Fermeture A1M	50.1005.0901	1
63	Dichtungssatz M, NBR Wellendichtring SMR12x22x6/6,5 BABSL	seal kit M, NBR radial shaft seal ring	Jeu de joints M, NBR Joint à lèvres à ressort	20.0020.1200	1
64	O-Ring 42.52x2,62 NB 70	o-ring	Joint torique	20.0040.0421	1
63	Dichtungssatz M, FPM Wellendichtring SMR12x22x6/6,5 BABSL-FPM	seal kit M, FPM radial shaft seal ring	Jeu de joints M, FPM Joint à lèvres à ressort	20.0020.1211	1
64	O-Ring 42.52x2,62 FPM 70	o-ring	Joint torique	20.0041.0421	1
	Transportzubehör	parts necessary for transport	Material nécessaire pour transport		
81*	Meßwellenschutz	shaft protection	Arbre protection	16.5105.0001	1
82*	Zylinderschraube M6x10 DIN 912 - 12.9	socket head cap srew	Vis à tête cylindrique	18.0220.0404	2
*	nicht dargestellt	not shown	Ne sont pas illustrés		

Änderungen vorbehalten! Changes reserved! Sous réserve de modifications!

DÜSTERLOH Fluidtechnik GmbH * Im Vogelsang 105 * D-45527 Hattingen * ☎ +49 / (0) 2324 / 709-0 * Fax +49 / (0) 2324 / 709-110